

Feito pra *viver* //  
feito pra *compartilhar*

@

*live*

CAMPO LIMPO



# Localização

## AO LADO DO METRÔ CAMPO LIMPO



## EM FRENTE AO SHOPPING CAMPO LIMPO



AO LADO DO  
SESC CAMPO LIMPO



3 MINUTOS  
PEG PESE HORTIFRUTI



4 MINUTOS  
ROLDÃO ATACADISTA E  
TELHANORTE



13 MINUTOS  
PARQUE SANTO DIAS

2 MINUTOS  
DROGARIA SÃO PAULO



3 MINUTOS  
HOSPITAL CAMPO LIMPO



4 MINUTOS  
PARQUE JARDIM SUL



18 MINUTOS  
AV. MARGINAL PINHEIROS





MARGINAL  
PINHEIROS

AVENIDA  
GUARAPIRANGA

HOSPITAL  
CAMPO LIMPO

SHOPPING  
CAMPO LIMPO

PEG PESE  
HORTIFRUTI

DIA  
SUPERMERCADO

ESTRADA DE  
ITAPEERICA

SESC  
CAMPO LIMPO

DROGARIA  
SÃO PAULO

ROLDÃO ATACADISTA /  
TELHANORTE CAMPO LIMPO

MC DONALDS

ESTAÇÃO  
CAMPO LIMPO

PARQUE  
MORUMBI SUL

COLÉGIO  
MORUMBI SUL

FAATESP



Perspectiva da Fachada

@live  
CAMPO LIMPO

PODE CURTIR

CHEGOU O PROJETO QUE  
VOCÊ QUERIA.

2 E 3 DORMS.

TERRAÇO GOURMET E OPÇÃO DE VAGA\*

LAZER EXCLUSIVO

\*Terraço gourmet e opção de vaga apenas para unidades de 3 dormitórios.

# UM CONCEITO INÉDITO DE MORAR, COM ÁREAS E AMBIENTES PLANEJADOS PARA SEREM COMPARTILHADOS.



- LOBBY COM ESTAR;
- EASY MARKET;
- DELIVERY;
- BICICLETÁRIO;
- MINIQUADRA;
- ESPAÇO KIDS;
- PET PLACE;
- PISCINA ADULTO E INFANTIL;
- SOLARIUM COM DUCHA;
- PRAÇAS DE CONVIVÊNCIA;
- ACADEMIA;
- SALÃO DE FESTAS;
- ESPAÇO GOURMET;
- CHURRASQUEIRAS;
- SALÃO DE JOGOS;
- ESPAÇO LÚDICO INCLUSIVO;
- OFICINA.

O serviço Easy Market poderá contar com prestação de serviço terceirizado e independente do incorporador, sendo sua utilização mediante pagamento pelo condômino (pay-per-use).



FACHADA PRINCIPAL

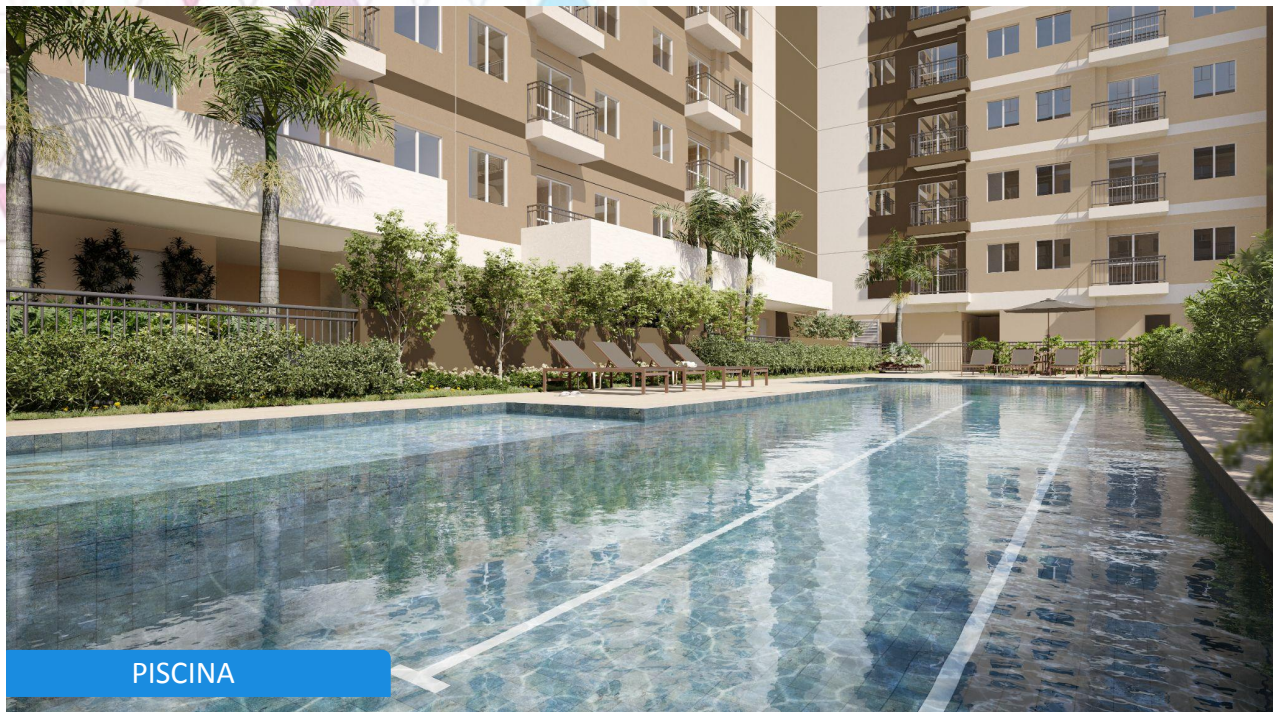


FACHADA LOJA



PORTARIA





PISCINA



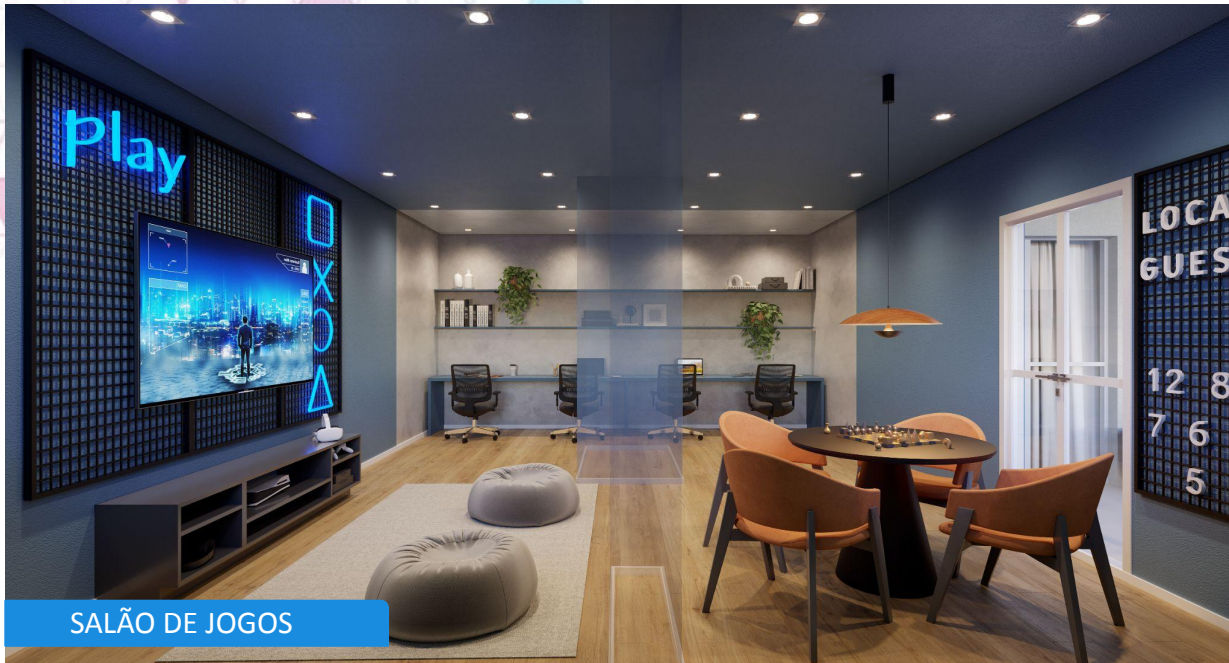
PET PLACE



SOLARIUM COM DUCHA



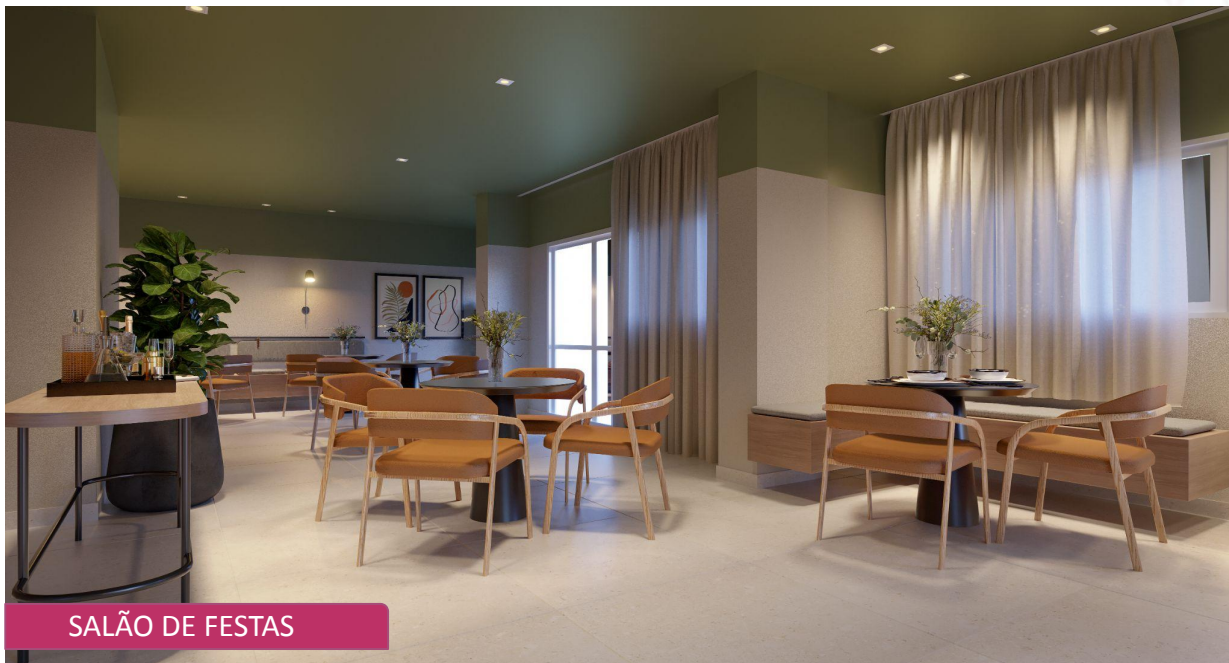
PLAYGROUND



SALÃO DE JOGOS



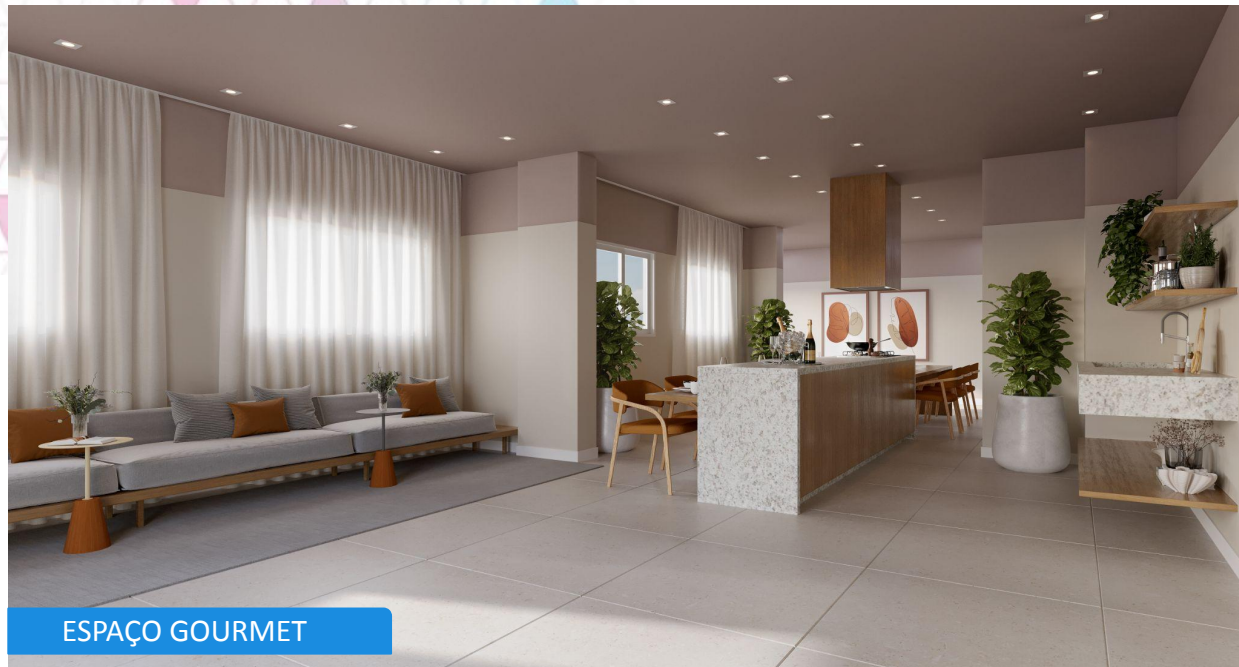
HALL SOCIAL



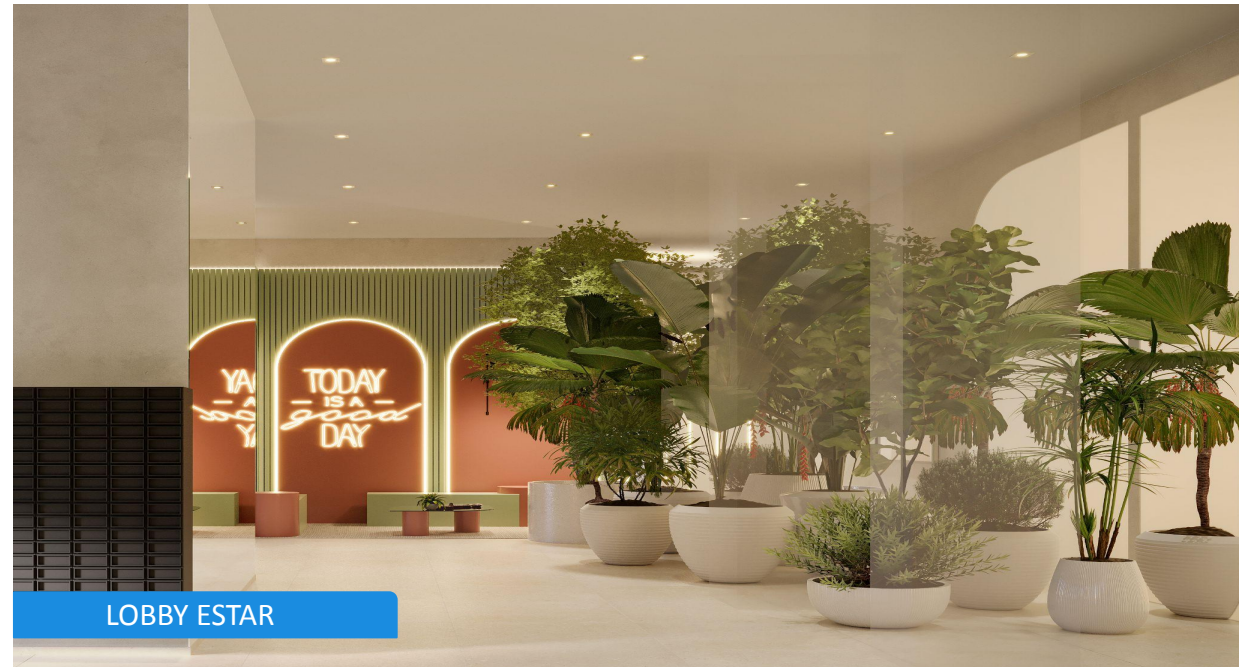
SALÃO DE FESTAS



EASY MARKET



ESPAÇO GOURMET



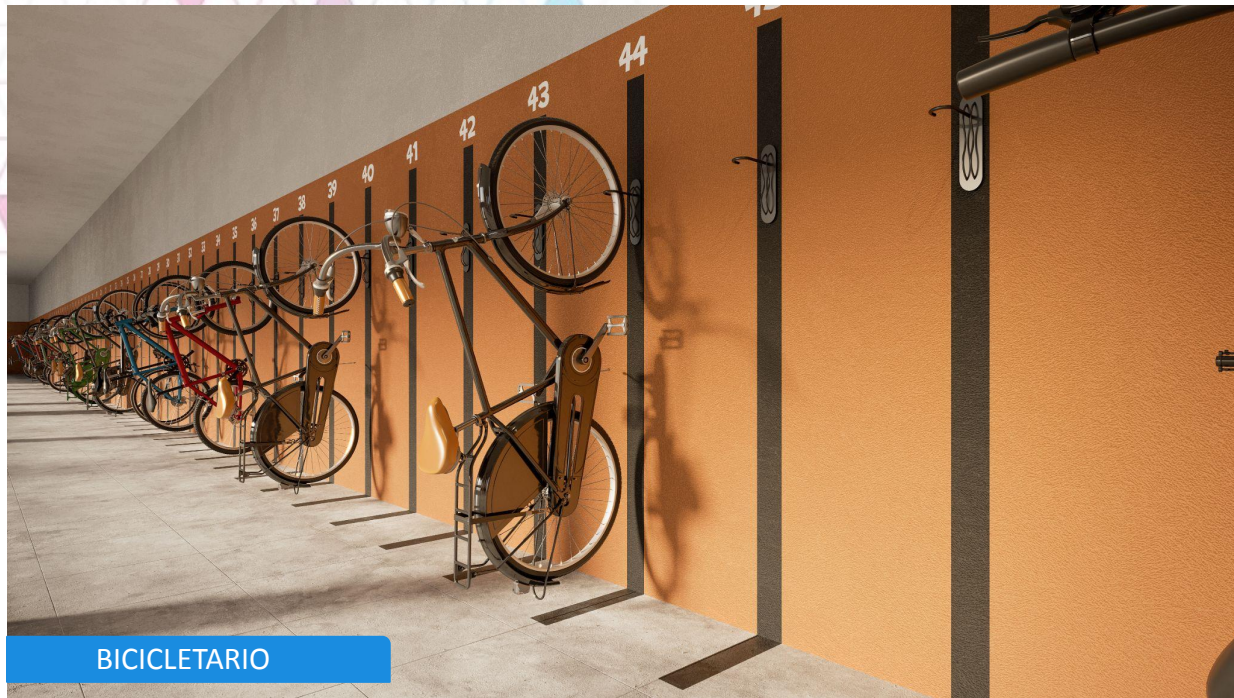
LOBBY ESTAR



BRINQUEDOTECA



CHURRASQUEIRA



BICICLETARIO



MINI QUADRA



ACADEMIA



DELIVERY

IMPLANTAÇÃO



1º Pavimento

- 1 - Portaria
- 2 - Praça de Convivência
- 3 - Lobby / Estar
- 4 - Hall Social
- 5 - Easy Market
- 6 - Delivery
- 7 - Bicletário
- 8 - Mini Quadra
- 9 - Espaço Kids
- 10 - Pet Place

Pavimento Térreo

- 11 - Piscina Adulto e Infantil
- 12 - Solarium com Ducha
- 13 - Academia
- 14 - Salão de Festas
- 15 - Espaço Gourmet
- 16 - Churrasqueira
- 17 - Salão de Jogos
- 18 - Oficina
- 19 - Brinquedoteca



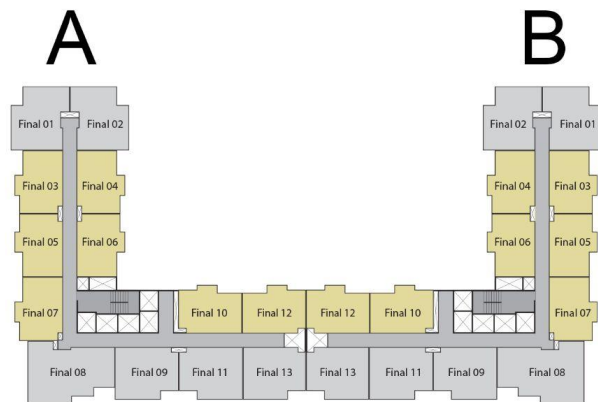
Planta Chave



PLANTAS

**Notas:**

A decoração é meramente ilustrativa.  
os móveis, equipamentos e revestimentos  
não são parte integrantes do contrato.  
As cotas são de parede acabada, podendo  
sofrer alterações no decorrer da obra.  
Sancas poderão ser alteradas conforme projeto.

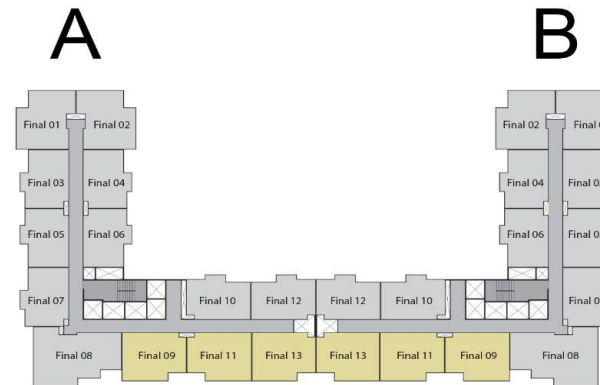


**2 DORMS.**

**36M<sup>2</sup>**

**Notas:**

A decoração é meramente ilustrativa.  
os móveis, equipamentos e revestimentos  
não são parte integrantes do contrato.  
As cotas são de parede acabada, podendo  
sofrer alterações no decorrer da obra.  
Sancas poderão ser alteradas conforme projeto.

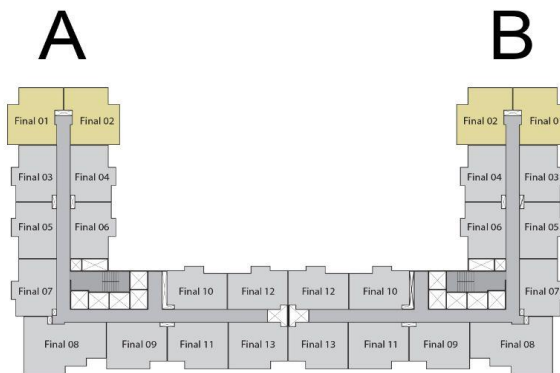


**2 DORMS.**

**40,67M<sup>2</sup>**



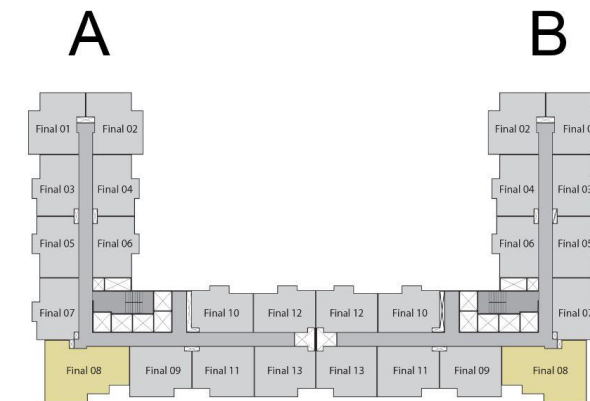
Notas:  
 A decoração é meramente ilustrativa.  
 os móveis, equipamentos e revestimentos  
 não são parte integrantes do contrato.  
 As cotas são de parede acabada, podendo  
 sofrer alterações no decorrer da obra.  
 Sancas poderão ser alteradas conforme projeto.



**2 DORMS.**

**42,85M<sup>2</sup>**

Notas:  
 A decoração é meramente ilustrativa.  
 os móveis, equipamentos e revestimentos  
 não são parte integrantes do contrato.  
 As cotas são de parede acabada, podendo  
 sofrer alterações no decorrer da obra.  
 Sancas poderão ser alteradas conforme projeto.



**3 DORMS.**

**60,95M<sup>2</sup>**

